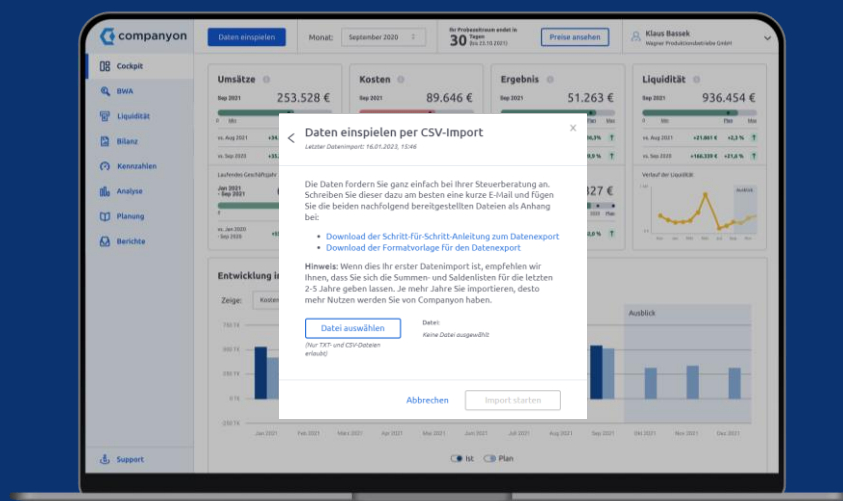


Controlling. Einfach gemacht.

Companion Controlling Software

Der
Datenupload
aus DATEV



Datenupload aus DATEV

Der Upload Ihrer Unternehmensdaten in Companyon erfolgt ganz unproblematisch und innerhalb von Sekunden. Mit wenigen Klicks stehen Ihnen Ihre historischen Unternehmensdaten für die weitere Ansicht und Analyse in Companyon zur Verfügung.

Voraussetzung für den erfolgreichen Datenimport ist eine Uploaddatei im Companyon-Format. Wie Sie diese in DATEV erzeugen und in Companyon hochladen erfahren Sie auf den folgenden Seiten.

Der grundsätzliche Ablauf:

- a) Summen-/Saldenliste (SuSa) aus DATEV exportieren
- b) Datenupload in Companyon durchführen

a) SuSa-Listen aus DATEV exportieren

Schritt 1: Speichern des Companyon SuSa-Formates

Sie haben per E-Mail eine XML-Datei mit dem korrekten Datenformat erhalten. Wenn Ihnen diese Datei nicht mehr vorliegt, können Sie diese hier [downloaden](#).

Anmerkung: Diese Datei ähnelt einer Textdatei, von ihr geht keine Gefahr für Ihren PC aus.

Schritt 2: Das Unternehmen in DATEV wählen

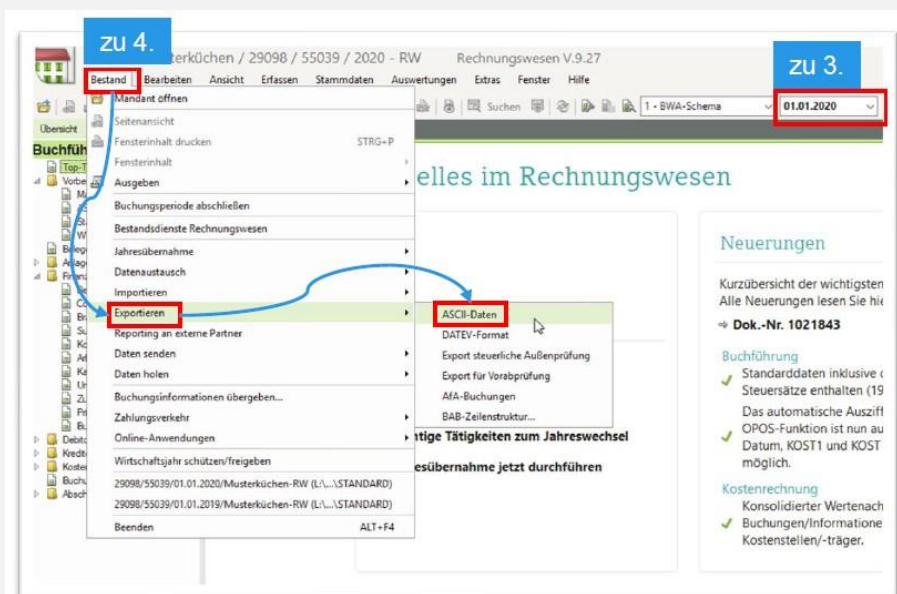
Starten Sie DATEV Arbeitsplatz und öffnen Sie das gewünschte Unternehmen in DATEV Rechnungswesen.

Schritt 3: Das Wirtschaftsjahr in DATEV wählen

Wählen Sie dann das gewünschte Wirtschaftsjahr (s. Screenshot).

Schritt 4: Exportieren der Daten

Klicken Sie links oben im Menü auf „Bestand“, dann auf „Exportieren“ und schließlich auf „ASCII-Daten“ (s. Screenshot).



a) SuSa-Listen aus DATEV exportieren

Schritt 5: Companion Format einspielen

Klicken Sie im neuen Fenster auf „Formatverwaltung“, dann auf „Format einspielen“ (s. Screenshot). Wählen Sie nun die in Schritt 1 abgespeicherte XML-Datei aus und klicken Sie auf „Öffnen“.

Anmerkung: Dieser Schritt ist nur einmalig notwendig und kann bei allen weiteren Exporten übersprungen werden.

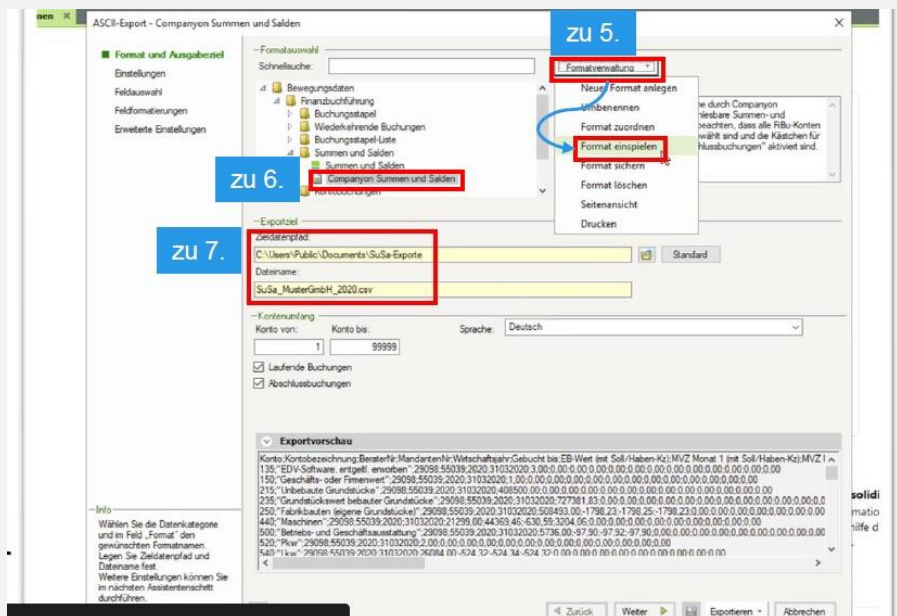
Schritt 6: Auswahl des Companion Formats

Wählen Sie nun in der „Formatauswahl“ unter „Summen und Salden“ das neue Format „Companion Summen und Salden“ aus (s. Screenshot).

Schritt 7: Dateinamen und Speicherort festlegen

Legen Sie den Speicherort („Zieldatenpfad“) und den Dateinamen für die zu exportierende Datei fest (s. Screenshot).

Anmerkung: Ein geeigneter Dateiname wäre z.B. „SuSa_Firmenname_2020.csv“.



a) SuSa-Listen aus DATEV exportieren

Schritt 8: Kontenumfang definieren

Legen Sie als Kontenumfang 1 bis 99999 fest und setzen Sie die Haken bei "Laufende Buchungen" und "Abschlussbuchungen".

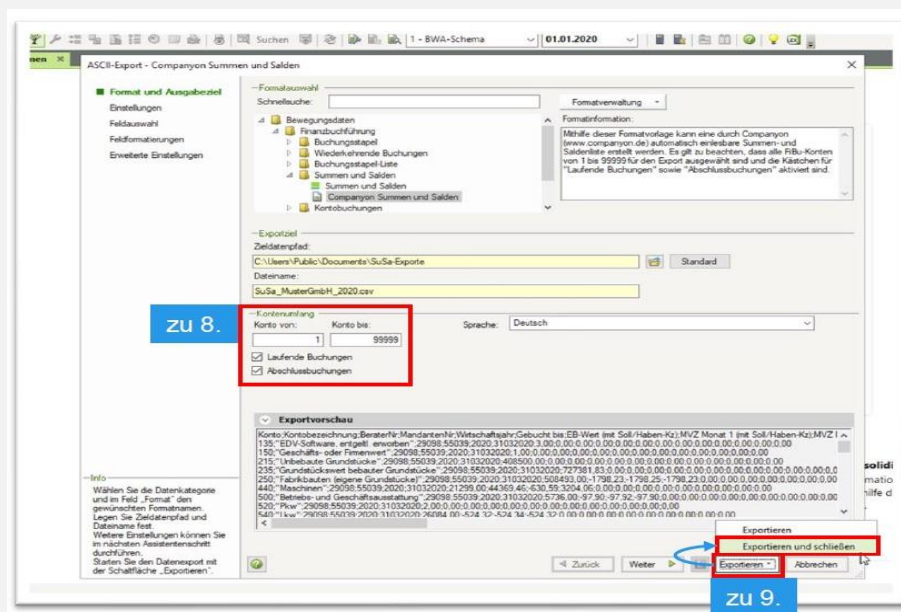
Schritt 9: Daten exportieren

Klicken Sie auf „Exportieren“ und dann auf „Exportieren und schließen“.

Schritt 10: Für weitere Wirtschaftsjahre wiederholen

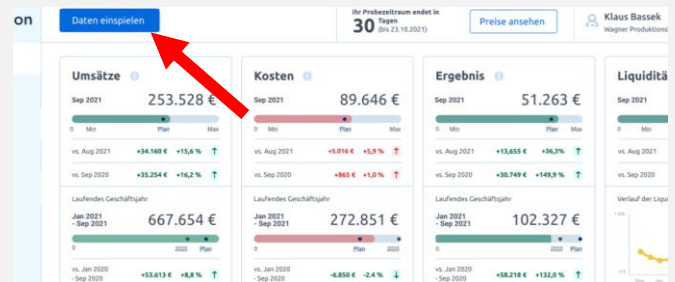
Wiederholen Sie die Schritte 3-9 ggfs. für weitere Wirtschaftsjahre.

Anmerkung: Falls Sie für ein Unternehmen erstmalig Daten bereitstellen, empfehlen wir den Export der SuSa für die letzten zwei beendeten sowie das laufende Wirtschaftsjahr. Zukünftig reicht es, wenn Sie regelmäßig (am besten monatlich) die stets aktuelle SuSa Datei für das laufende Wirtschaftsjahr bereitstellen.



b) Datenupload in Companyon durchführen

Schritt 1: Datenupload starten
Klicken Sie im Companyon Cockpit auf den blauen Button „Daten einspielen“.



Schritt 2: Konteninformationen
Geben Sie im nächsten Schritt u.a. Ihren Kontenrahmen und die Sachkontenlänge an.

Wenn Sie sich nicht sicher sind, welche Daten auf Ihr Konto zutreffen, so können Sie dies in der in Schritt a) erzeugten Excel-Datei überprüfen:

Suchen Sie in der Excel-Datei nach den Erlös-Konten (s.u.)

Kontenrahmen

- SKR03: 8000er Konto
- SKR04: 4000er Konto

Länge des Sachkontos:

- Anzahl Stellen der Kontennummer

Im Beispiel rechts also:

- SKR03
- Vierstellig

Daten einspielen

Ihr Kontenrahmen Pflichtfeld

Ihre Sachkontenlänge Pflichtfeld

Wenn Sie Ihren Kontenrahmen bzw. Ihre Sachkontenlänge nicht kennen, fragen Sie bitte bei Ihrem Steuerberater nach. Sofern Ihnen eine alte BWA oder Summen- und Saldenliste vorliegt, können Sie alternativ unseren Support kontaktieren.

Beginn Ihres Geschäftsjahres Pflichtfeld

Anzahl Ihrer Mitarbeiter Pflichtfeld

Ihre Branche Pflichtfeld

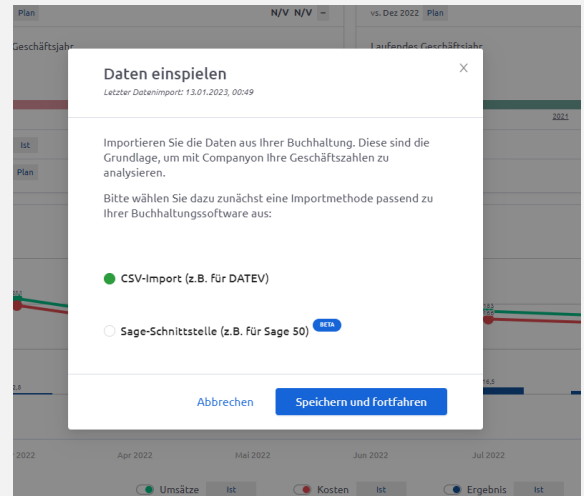
[Abbrechen](#)

4980	Sonstiger Betriebsbedarf
8300	Erlöse 7% USt
8349	Erlöse 16% USt
8400	Erlöse 19% USt
8401	Erlöse Online-Plattformen 10%

b) Datenupload in Companion durchführen

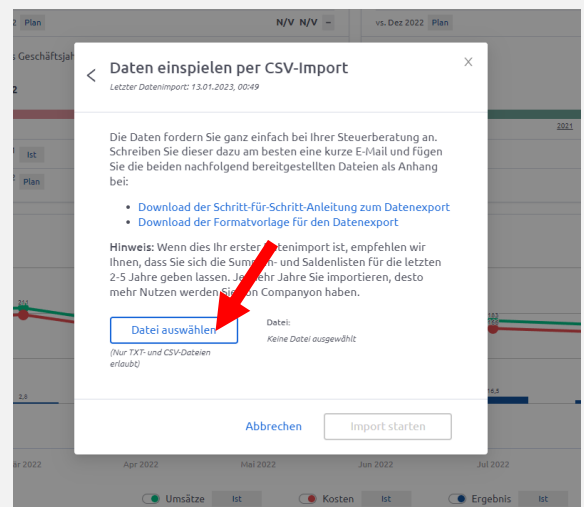
Schritt 3: Wahl der Importmethode

Wählen Sie im nächsten Fenster „CSV-Import“ aus.



Schritt 4: Importdatei auswählen

Klicken Sie auf „Datei auswählen“, wählen Sie die in Abschnitt a) erzeugte SuSa-Datei aus und starten Sie den Import.



Made with ♥ in Düsseldorf.